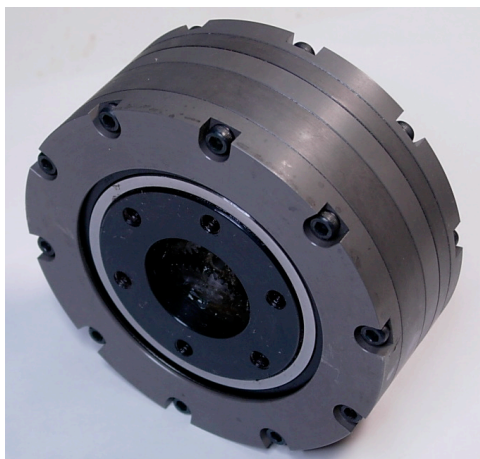


# 遊星歯車減速機（2K-H型）



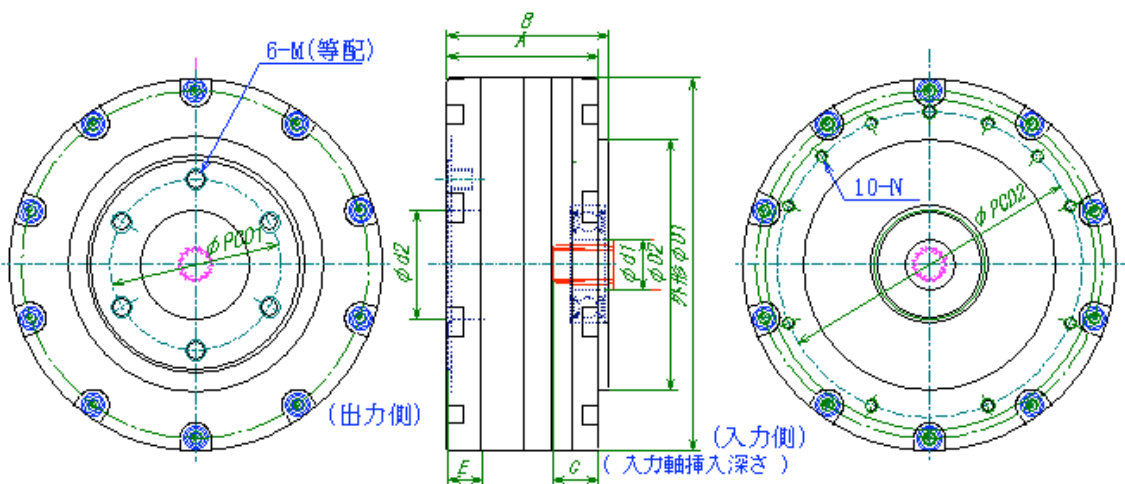
特長：小型、軽量、高減速、高効率  
入出力が同軸配置

仕様：

型式	P 1 0 0- 4 0
減速比	1 / 9 9
重量	1. 4 k g
外形	$\phi 8 9 \times 3 8. 7$
入力回転数	3 0 0 0 r p m

入力定格トルク	0. 3 2 N m	出力定格トルク	2 8 N m
実効率	9 0 %		
入力接続方式	平歯車（モジュール：0. 5、歯数：1 5、転位係数：0. 5 2 2）又は、別途相談		
出力接続方式	フランジにボルトにて締結又は、別途相談		

外形寸法：



A	3 6. 2	$\phi D1$	8 9	PCD1	4 0. 8
B	3 8. 7	$\phi D2$	6 0 h 7	PCD2	7 3
C	1 3. 5	$\phi d1$	$\phi 1 2$ (ベアリング内径)	M	M5 ねじ込み深さ 5. 5
E	8 ( $\phi d 2$ 深さ)	$\phi d2$	$\phi 2 6_{0}^{+0.02}$	N	M3 ねじ込み深さ 6